



Mark Janssen Vastgoed
Makelaars in onroerend goed



Prijs:
€ 289.000 K.K.

ZIEPSEWEG 105

DIDAM

0316-792000
info@mjvastgoed.nl
mjvastgoed.nl

KENMERKEN

Overdracht

Vraagprijs	€ 289.000,- k.k.
Aanvaarding	In overleg

Bouw

Type object	Woonhuis, eengezinswoning, tussenwoning
Soort bouw	Bestaande bouw
Bouwperiode	1965
Dakbedekking	Bitumen Dakpannen
Type dak	Zadeldak
Isolatievormen	Dakisolatie

Oppervlaktes en inhoud

Perceeloppervlakte	125 m ²
Gebruiksoppervlakte wonen	87 m ²
Inhoud	340 m ³
Oppervlakte overige in pandige ruimten	5 m ²
Oppervlakte gebouwgebonden buitenruimte	8 m ²

Indeling

Aantal bouwlagen	3
Aantal kamers	4 (waarvan 3 slaapkamers)
Aantal badkamers	1

Locatie

Ligging	Aan rustige weg In woonwijk
---------	--------------------------------

Tuin

Type	Afgesloten tuin
Hoofdtuin	Ja

KENMERKEN

Oriëntering	Noorden
Heeft een achterom	Ja
Staat	Normaal
Tuin 2 - Type	Voortuin
Tuin 2 - Oriëntering	Zuiden
Tuin 2 - Staat	Normaal
Energieverbruik	
Energielabel	E
CV ketel	
CV ketel	Intergas
Warmtebron	Gas
Bouwjaar	2017
Combiketel	Ja
Eigendom	Eigendom
Uitrusting	
Warm water	CV-ketel
Verwarmingssysteem	Centrale verwarming
Heeft kabel-tv	Ja
Glasvezelaansluiting aanwezig	Ja
Tuin aanwezig	Ja
Telefoonaansluiting aanwezig	Ja
Beschikt over een internetverbinding	Ja
Heeft rolluiken	Ja
Kadastrale gegevens	
Eigendom	Eigen grond

KENMERKEN

SOORT WONING:
EENGEZINSWONING

ENERGIELABEL:
E

BOUWJAAR:
1965

WOONOPPERVLAKTE:
87m²

INHOUD:
340m³

PERCELOPPERVLAKE:
125m²



OMSCHRIJVING

Dag starter in Didam, grijp je kans!

OPEN HUIS 4 DECEMBER 2024 TUSSEN 13.30 UUR EN 15.30 UUR. AANMELDEN UITSLUITEND PER E-MAIL.

Deze goed afgewerkte tussenwoning is zonder enige investering te betrekken en beschikt over 3 (ruime) slaapkamers, een uitgebouwde keuken en bijkeuken, goed onderhouden voorzieningen en een sfeervolle patio/achtertuin.

Wil jij naar het open huis komen op woensdag 4 december 2024 tussen 13.30 uur en 15.30 uur meld je dan aan via de e-mail of via funda! Je ontvangt dan uiteraard een bevestiging en de verkoopprocedure van deze woning.

Indeling

Begane grond:

Entree, ruime binnenkomsthal met meterkast en provisiekast, toiletruimte met zwevend toilet. L-vormige woonkamer met nette laminaatvloer, keuken in de aanbouw met rechte keukenopstelling en diverse inbouwapparatuur, bijkeuken met wasmachine aansluitingen, deur naar sfeervolle achtertuin met overkapping en achterom.

Eerste verdieping:

Overloop, 3 (ruime) slaapkamers, goed onderhouden badkamer met inloopdouche en wastafelmeubel.

Tweede verdieping:

Vaste trap naar bergzolder met CV-opstelling. Middels een nok verhogende dakopbouw is hier een 4de slaapkamer te creëren.

Algemeen:

- * Bouwjaar: 1965;
- * Woonoppervlak: ca. 87 m² (NEN2580 meetcertificaat aanwezig);
- * Inhoud: ca. 340 m³;
- * Perceeloppervlak: 125 m²;

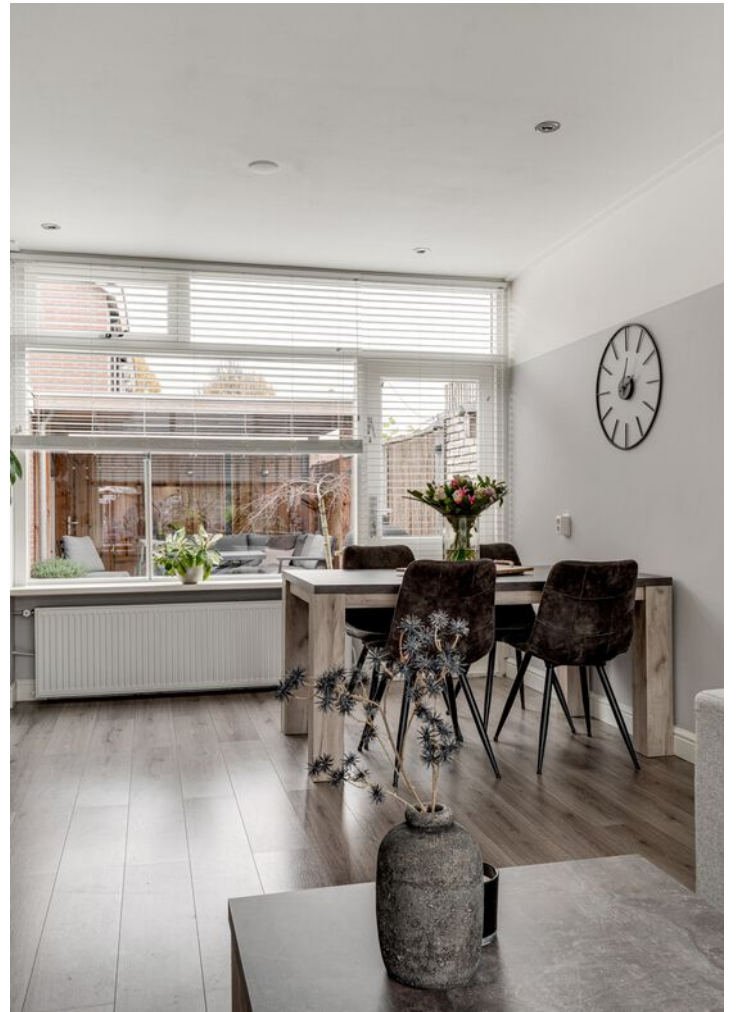
- * Goed onderhouden voorzieningen zoals keuken, badkamer en sanitair;
- * Nagenoeg volledig voorzien van rolluiken;
- * Energielabel E (maar na aankoop voorzien van dakisolatie en isolatieglas);
- * CV-combiketel geplaatst in 2017;
- * Sfeervolle omsloten achtertuin/patio me overkapping en achterom;
- * Gelegen in het centrum van Didam met alle voorzieningen nabij!

Prijs: € 289.000,- k.k.

Aanvaarding: In overleg

A modern living room with light-colored wood-look flooring, a wooden dining table, and a large window with white blinds. A blue semi-transparent banner is overlaid on the right side of the image, containing white text. In the foreground, a dark stone table holds a rustic vase with dried flowers. A clock is visible on the wall behind the banner.

**'Heerlijk
wonen in het
centrum van
Didam'**











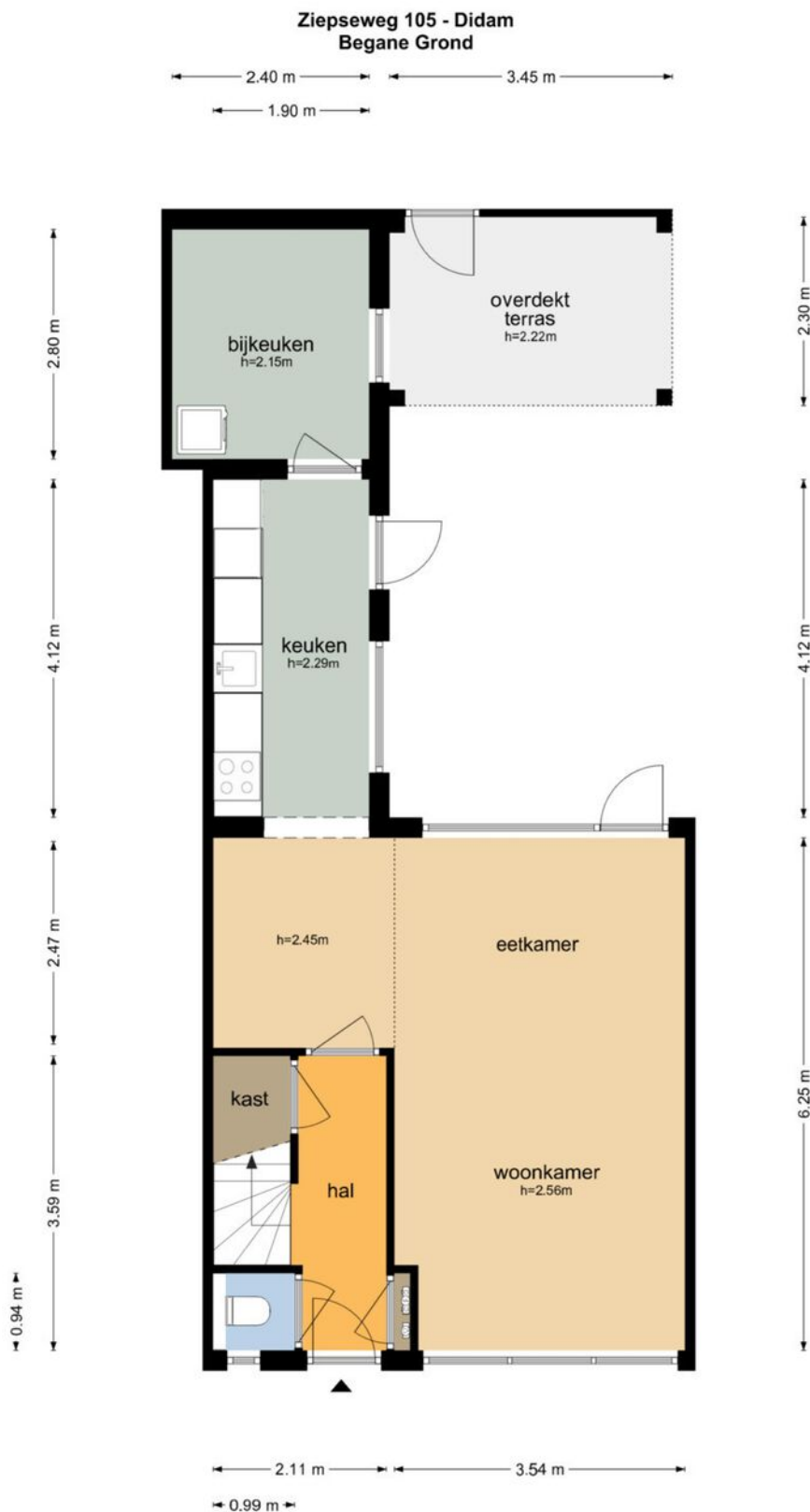






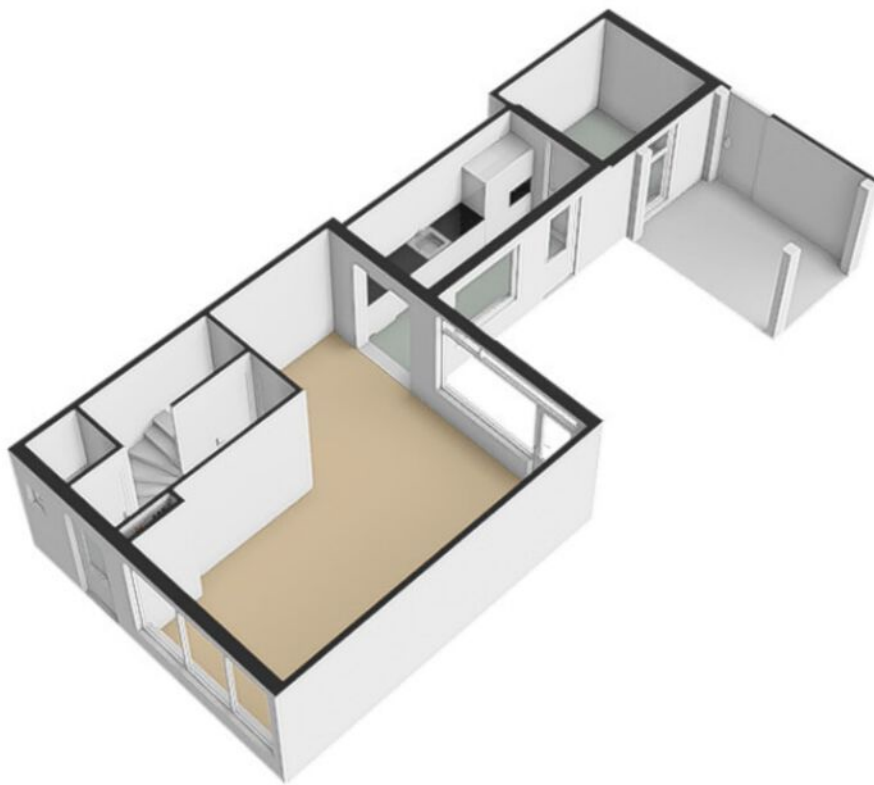


PLATTEGROND



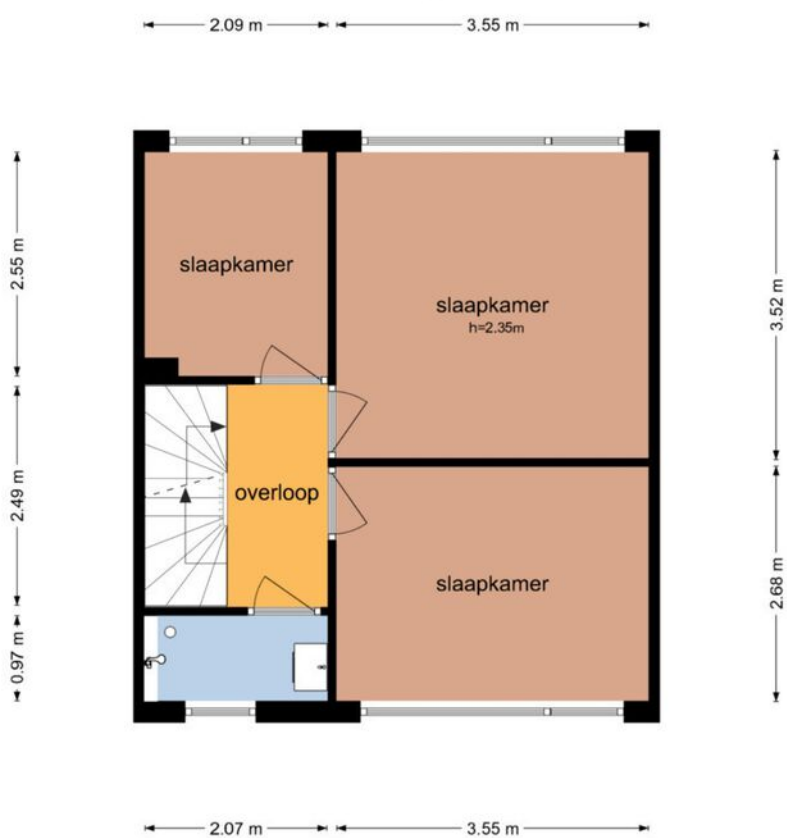
De plattegronden zijn geproduceerd voor promotionele doeleinden en ter indicatie.
Aan de plattegronden kunnen geen rechten worden ontleend
© www.objectenco.nl

PLATTEGROND



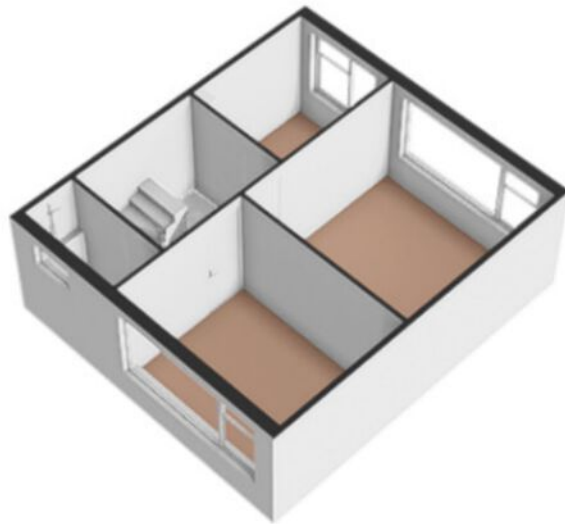
PLATTEGROND

Ziepseweg 105 - Didam
Eerste Verdieping

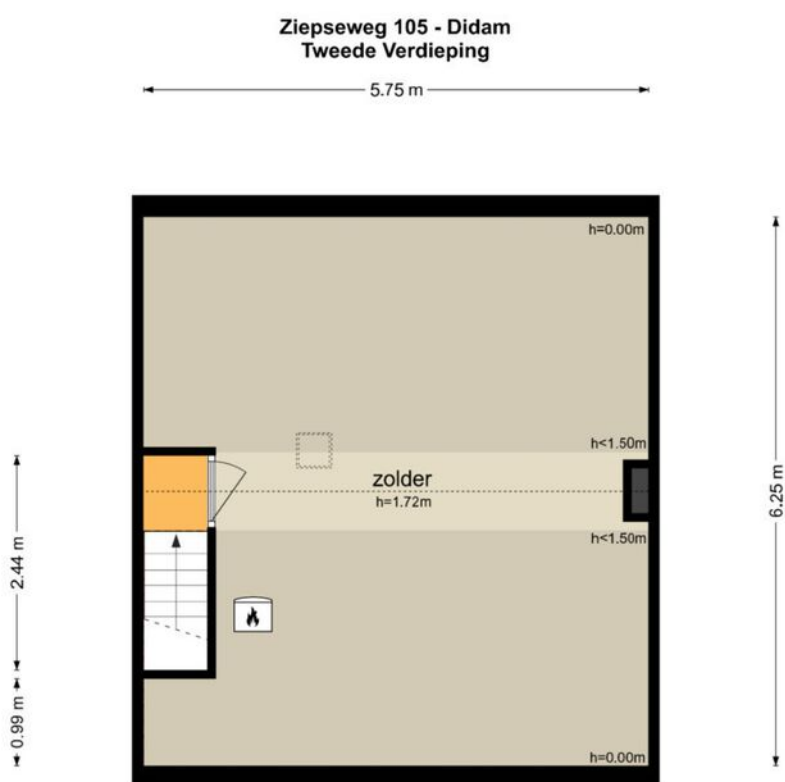


De plattegronden zijn geproduceerd voor promotionele doeleinden en ter indicatie.
Aan de plattegronden kunnen geen rechten worden ontleend
© www.objectenco.nl

PLATTEGROND



PLATTEGROND



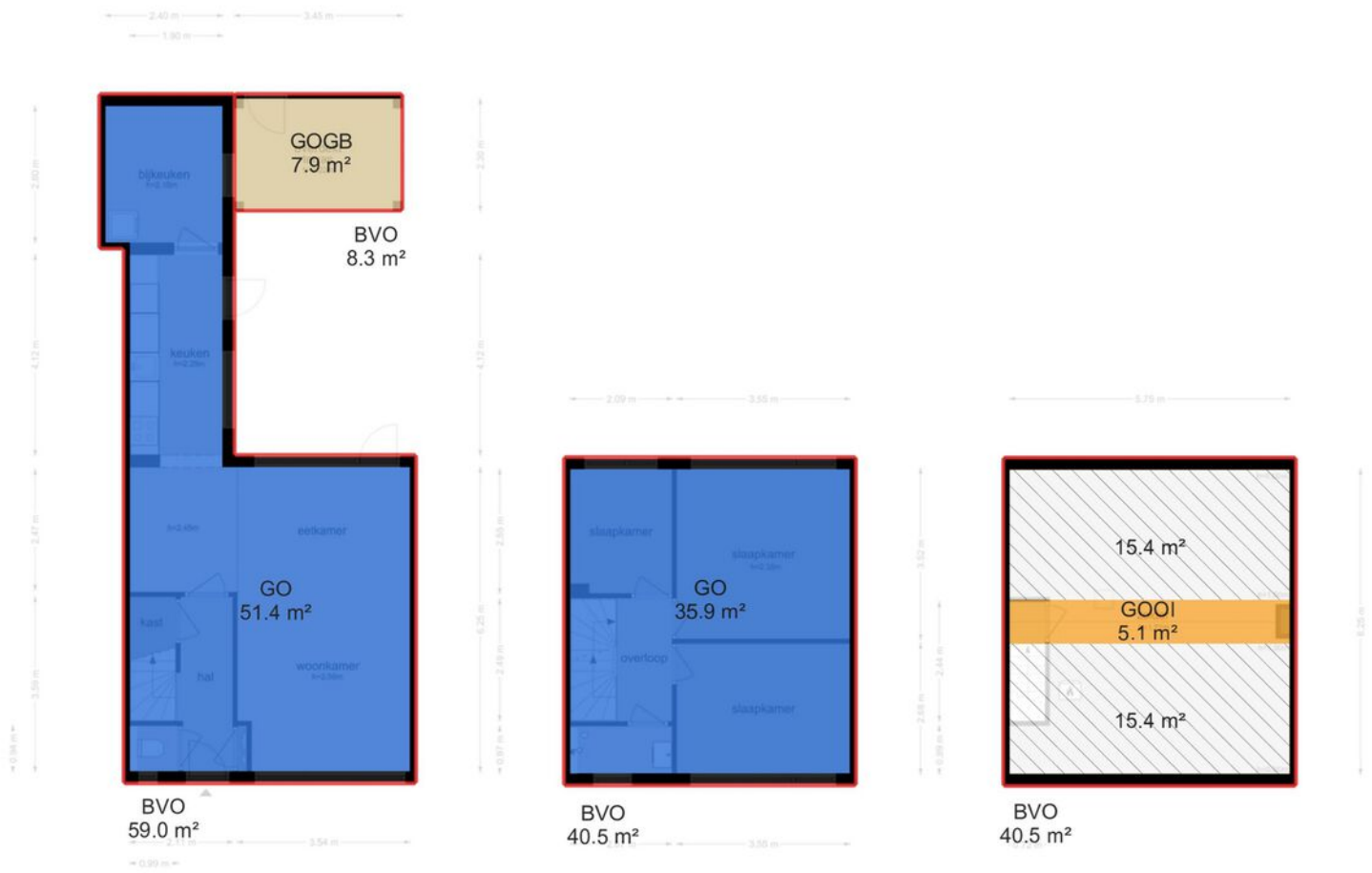
0.72 m

De plattegronden zijn geproduceerd voor promotionele doeleinden en ter indicatie.
Aan de plattegronden kunnen geen rechten worden ontleend
© www.objectenco.nl

PLATTEGROND



PLATTEGROND



KADASTRALE KAART

Kadastrale kaart

Uw referentie: Ziepseweg

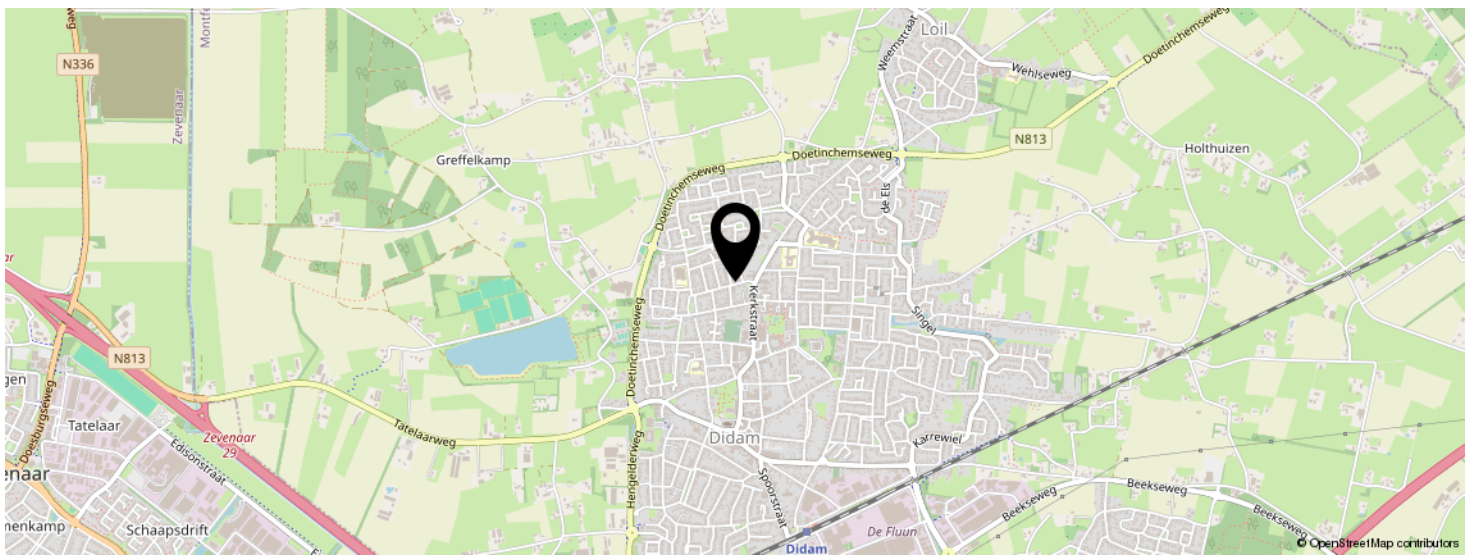
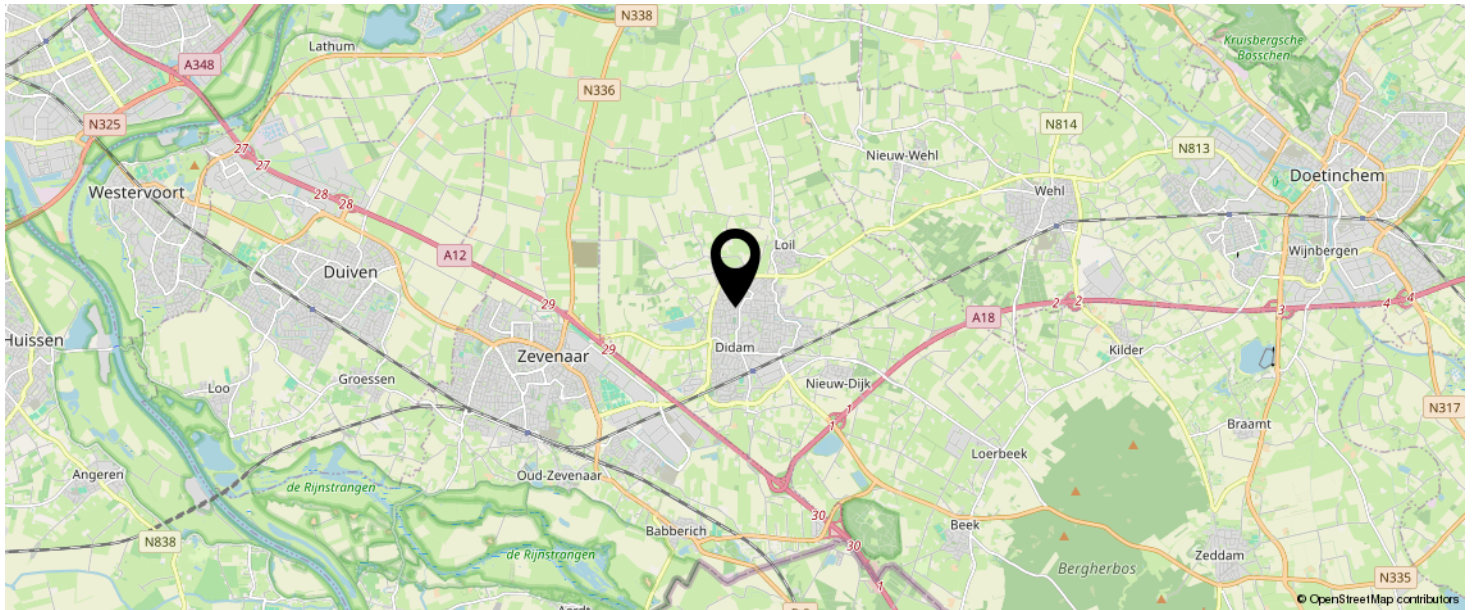


12345 Perceelnummer	Deze kaart is noordgericht	Schaal 1: 500	
25 Huisnummer	Vastgestelde kadastrale grens	Kadastrale gemeente Didam	
— Vastgestelde kadastrale grens	Voorlopige kadastrale grens	Sectie M	
— Voorlopige kadastrale grens	Administratieve kadastrale grens	Perceel 162	
— Administratieve kadastrale grens	Bebouwing		
— Bebouwing			

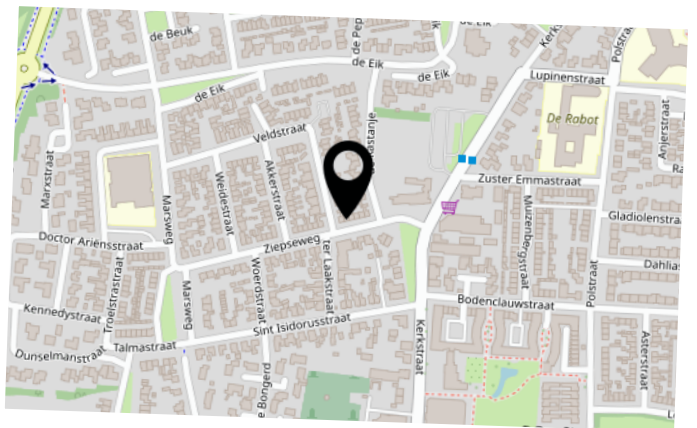
Voor een eensluitend uittreksel, geleverd op 8 maart 2023
De bewaarder van het kadaster en de openbare registers

Aan dit uittreksel kunnen geen betrouwbare maten worden ontleend.
De Dienst voor het kadaster en de openbare registers behoudt zich de intellectuele eigendomsrechten voor, waaronder het auteursrecht en het databankenrecht.

LOCATIE OP DE KAART



**KOM JIJ HIER
BINNENKORT
WONEN?**



INTERESSE IN DEZE WONING?



Neem vrijblijvend
contact met ons op!

Mark Janssen Vastgoed

Didamsestraat 2 A
6901 HC, Zevenaar
0316-792000
info@mjvastgoed.nl
mjvastgoed.nl



Mark Janssen Vastgoed
Makelaars in onroerend goed